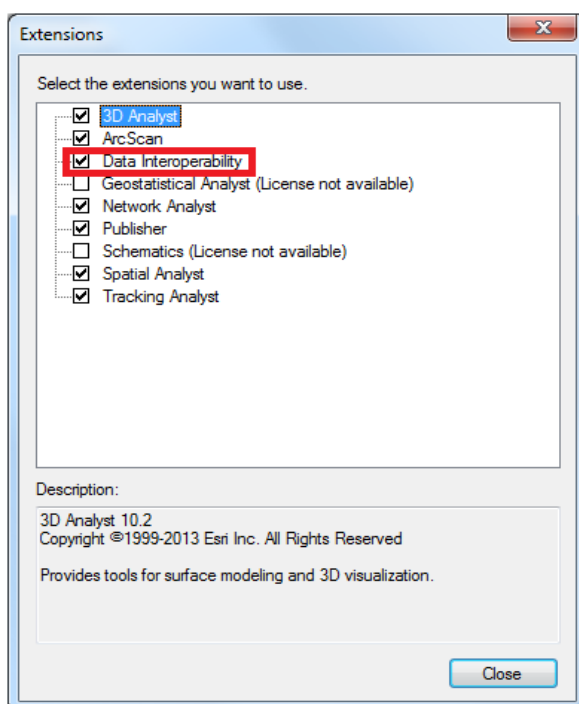
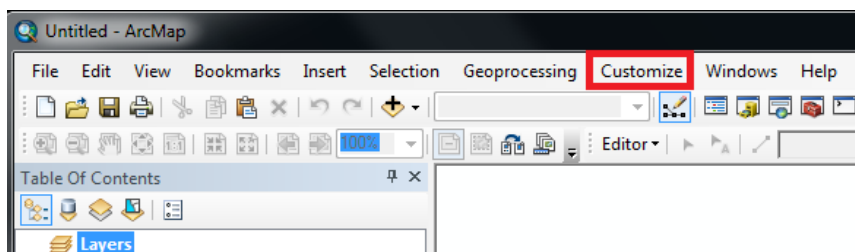
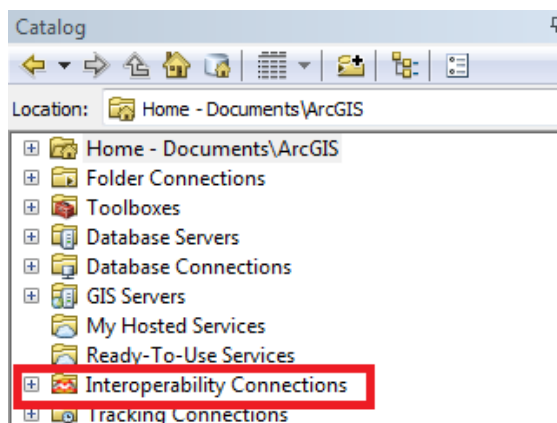


Pripojenie služby WFS do ArcGIS

Ak chceme pracovať s dátami WFS služieb v ArcGIS-e, musíme mať nainštalované rozšírenie **ArcGIS Data Interoperability**. Či je toto rozšírenie v počítači už nainštalované a označené pre používanie skontrolujeme po spustení ArcMap v hlavnom menu v záložke *Customize* → *Extensions...*

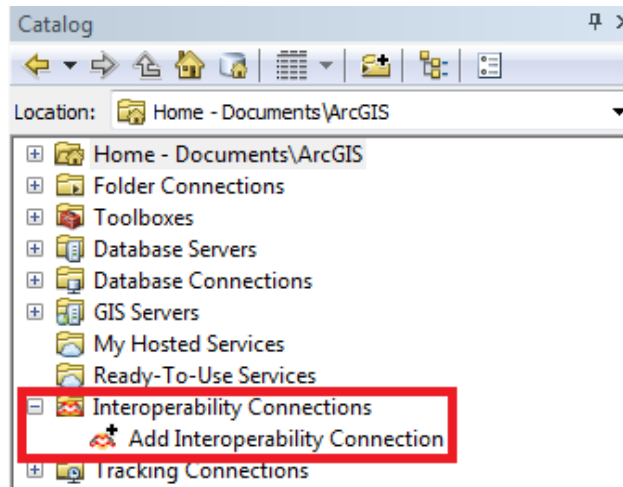


V prípade ak nie, je potrebné ho najprv doinštalovať. Po inštalácii rozšírenia Data Interoperability môžeme použiť na pripojenie WFS do mapového projektu Interoperability Connections, ktoré nájdeme v okne Catalog.

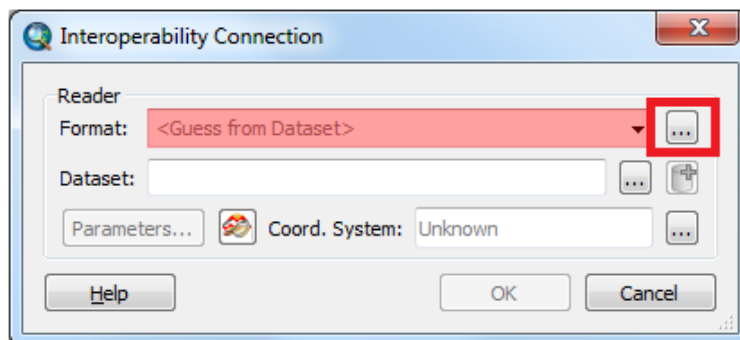


Nasledujúce kroky popisujú, ako sa pripojiť k službe WFS pomocou Interoperability Connections:

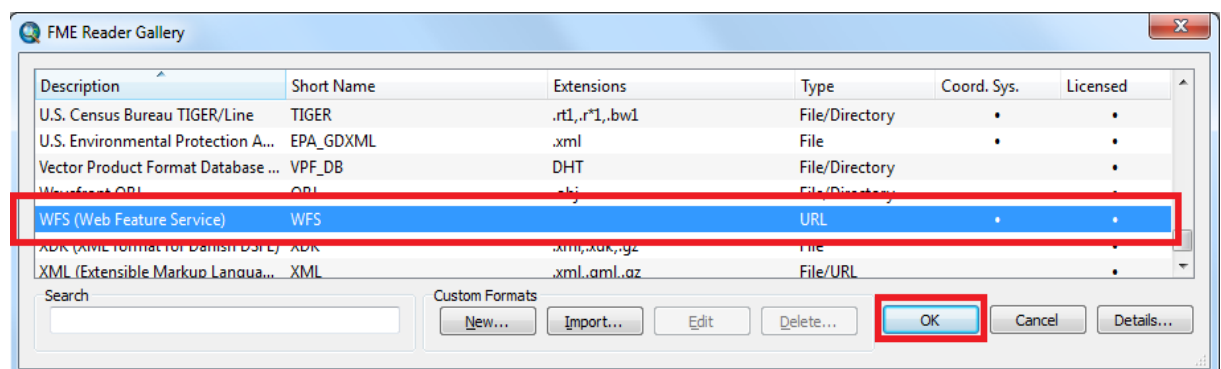
1. V okne **Catalog** rozbalíme priečinok **Interoperability Connections**.



2. Dvojklik na **Add Interoperability Connection**. Následne sa zobrazí dialógové okno **Interoperability Connection**, kde v riadku **Format** klikneme na tlačidlo ... (*Browse the gallery*) na otvorenie FME Reader Gallery.

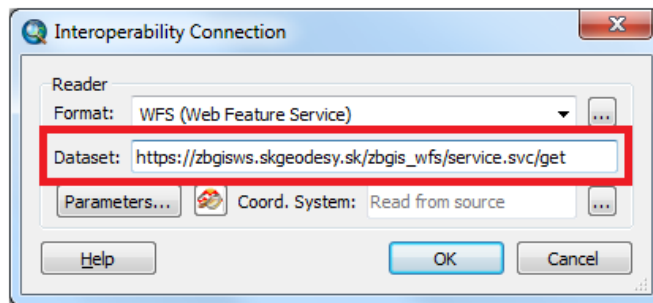


3. V dialógovom okne **FME Reader Gallery** vyberieme v stĺpci *Description* formát vstupných dát: **WFS (Web Feature Service)** a klikneme na **OK**.

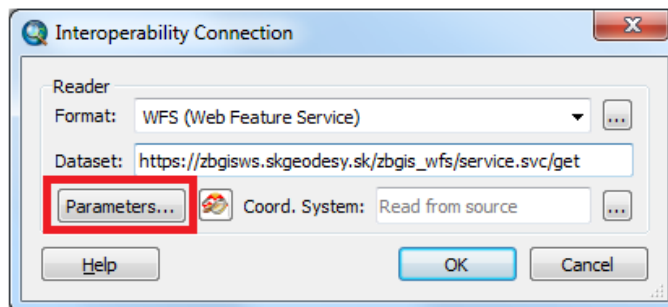


4. Zadáme adresu URL služby WFS do textového poľa **Dataset**.

Napr. https://zbgisws.skgeodesy.sk/zbgis_wfs/service.svc/get

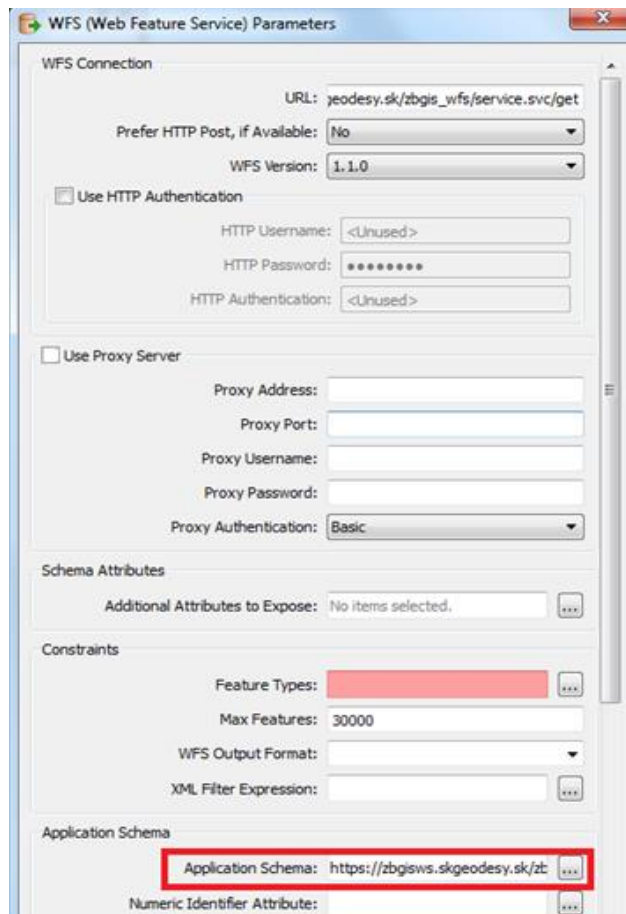


5. Klikneme na tlačidlo **Parameters**.

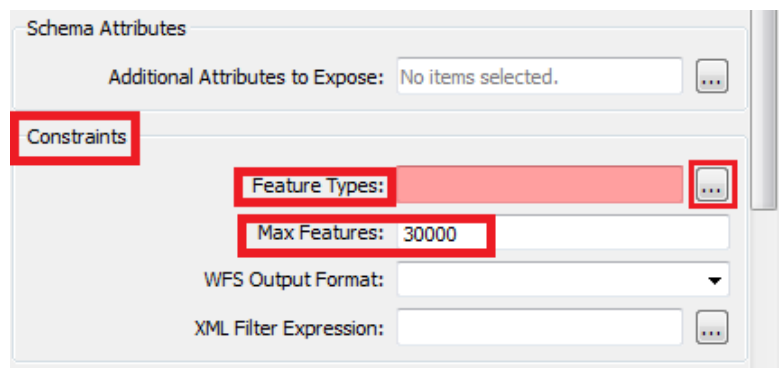


Prejdeme na **Application Schema** a tam zadáme adresu URL aplikačnej schémy, ktorá patrí k danej WFS.

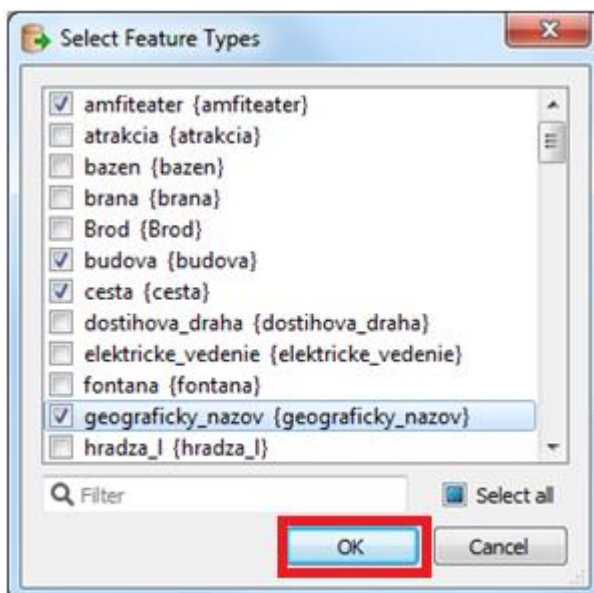
Napr. https://zbgisws.skgeodesy.sk/zbgis_wfs/Schemas/appSchema.xsd



Ďalej prejdeme na položku **Constraints**. Tam v riadku **Feature Types** klikneme na tlačidlo ... pre načítanie zoznamu tried prvkov z databázy. V poli **Max Feature** môžeme zadať maximálny počet prvkov, ktoré sa nám zobrazia.



V dialógovom okne **Select Feature Types** označíme políčka pre triedy prvkov, ktoré chceme zobraziť a kliknite na **OK**.



Kliknutím na tlačidlo **OK** zatvoríme dialógové okno **WFS (Web Feature Service) Parameters**.

6. Na záver klikneme v dialógovom okne **Interoperability Connection** na **OK** a WFS služba by mala byť úspešne pripojená.

